

**Darmkrebs ist die zweithäufigste
Tumorerkrankung bei Frauen und
die dritthäufigste
Tumorerkrankung bei Männern in
Deutschland**

ca. 60.000 Erkrankungen und
24.000 Todesfälle

- Darmkrebs entsteht fast immer aus Darmpolypen, d. h. Wucherungen der Darmwand, die normalerweise klein und harmlos sind (Adenom), aber gefährlich werden, wenn sie über Jahre wachsen und bösartig werden (Karzinom)
- Polypen und Darmkrebs machen erstmal keine Beschwerden

Risikofaktoren für Darmkrebs

-Lebensalter

-Familiäre Vorbelastung

-Diabetes mellitus

-Lebensstil und Ernährung

-seltene Ursachen, z.B. CED

Vorsorgeprogramm seit 10/2002

**Zahl der Neuerkrankungen in
Deutschland minus 25 Prozent
Sterblichkeit minus 40 Prozent**

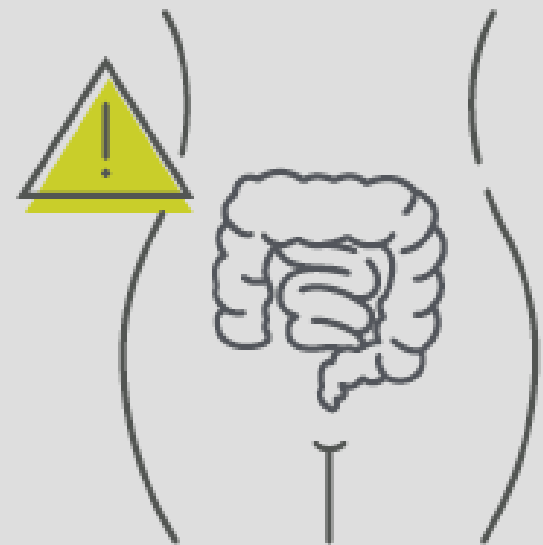
Darmkrebs vorbeugen!

ab 50 Jahren: Früherkennung
(wird von der Kasse gezahlt)

zwischen 50-54: Test auf verstecktes
Blut im Stuhl 1x pro Jahr

Frauen ab 55, Männer ab 50:
Darmspiegelung, 2x alle 10 Jahre

ab 55: Stuhluntersuchung 1x alle zwei
Jahre, wenn keine Darmspiegelung
gemacht wurde



Geringe Inanspruchnahme

ca. 25% der Anspruchsberechtigten

- Unwissenheit?
- schmerzhaftes Untersuchung?
- Unangenehme Vorbereitung
 - komplizierte An- u. Abreise?
 - Angst vor Komplikationen?
- Nachlässigkeit und „Gottvertrauen“

Zubereitung von PLENVU®

Packungs- inhalt



Eine Packung PLENVU® enthält 3 Beutel:
einen Beutel Dosis 1 und zwei Beutel Dosis 2
(Beutel A + B).
Geschmacksrichtung Dosis 1: Mango-Aroma
Geschmacksrichtung Dosis 2: Fruchtpunsch-Aroma

Zubereitung Dosis 1



Geben Sie den Inhalt von
Dosis 1 in ein Gefäß. Füllen
Sie mit Wasser auf 0,5 L auf.



zusätzlich
min. 0,5L
klare
Flüssigkeit
trinken**

Rühren Sie um, bis sich das
Pulver aufgelöst hat.
Dieser Vorgang kann bis
zu ca. 8 Minuten dauern.

Zubereitung Dosis 2



Geben Sie den Inhalt von
Dosis 2 Beutel A und Dosis 2
Beutel B in ein Gefäß. Füllen
Sie mit Wasser auf 0,5 L auf.



zusätzlich
min. 0,5L
klare
Flüssigkeit
trinken**

Rühren Sie um, bis sich das
Pulver aufgelöst hat.
Dieser Vorgang kann bis
zu ca. 8 Minuten dauern.

** Zusätzliche Einnahme von mindestens 0,5 L je Dosis frei wählbarer klarer Flüssigkeit ist erforderlich.

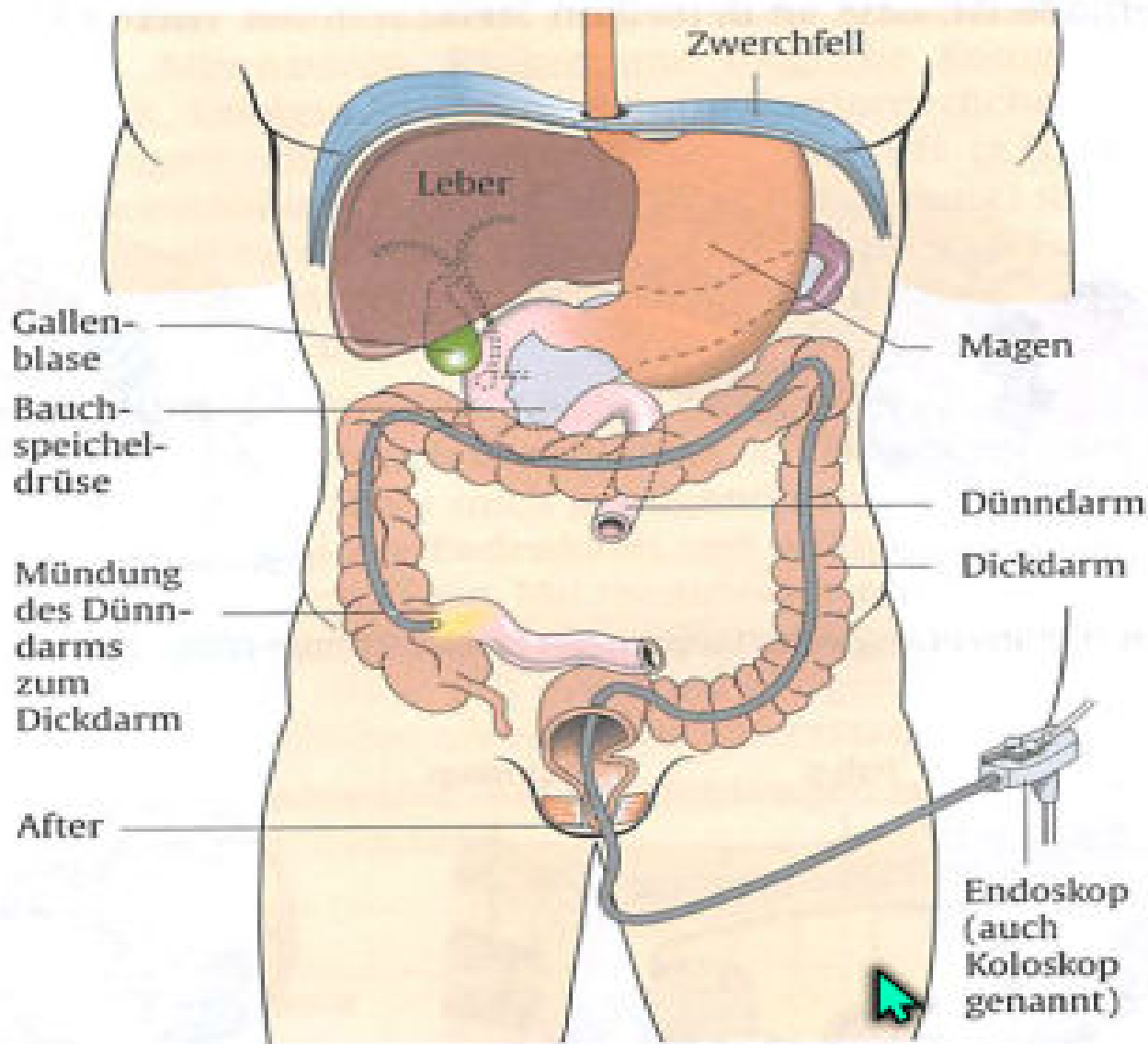
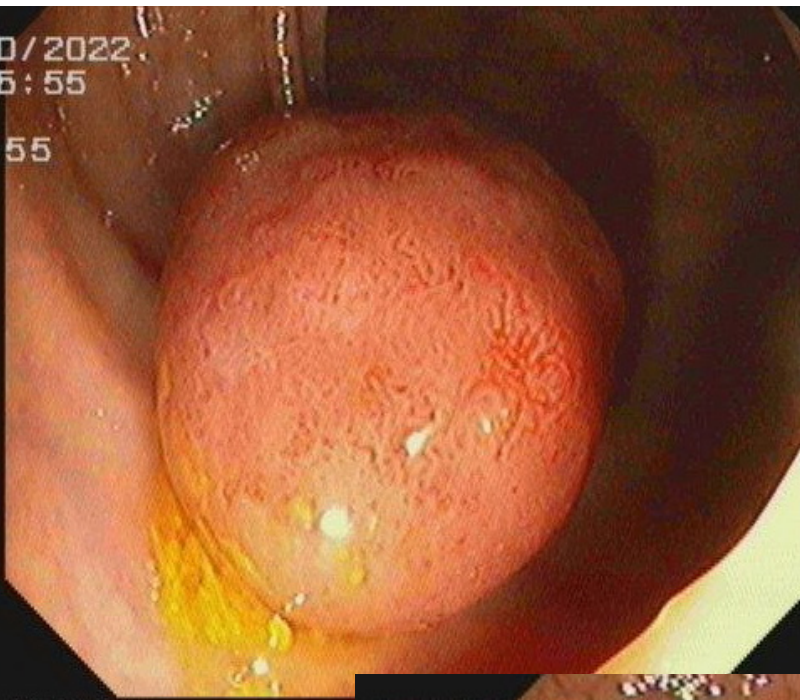


Abb. 1: Koloskopie

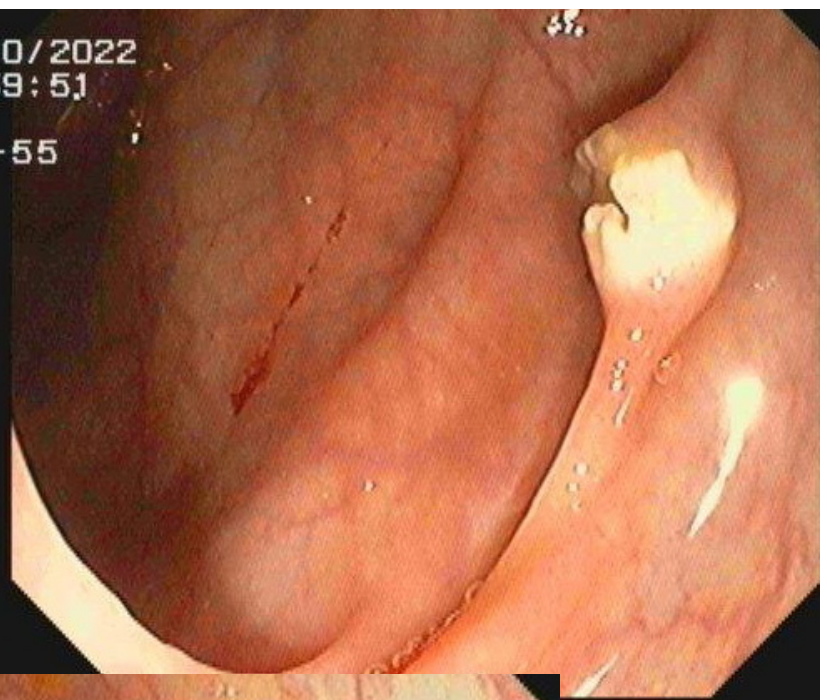
21/10/2022
11:56:55

SCV-55



21/10/2022
11:59:51

SCV-55



21/10/2022
12:00:41

SCV-55

