

Neuaufstellung Flächennutzungs- und Landschaftsplan

ZUKUNFTSwerkstatt

2. Dezember 2025

WIE SIEHT KALTENKIRCHEN 2040 AUS?

Einwohnerversammlung



Stadt
Kaltenkirchen



Ablauf der heutigen Veranstaltung

1

Was bisher geschah: ein erster Rückblick (10 min)

2

Gesagt - getan: der aktuelle Konzeptstand (20 min)

3

Gibt es Fragen? Zeit für erste Fragen (10 min)

4

An die Arbeit! Gemeinsame Zukunftswerkstatt (45 min)

- Pause (10 min) -

5

Präsentation & Diskussion (20 min)

6

Wie geht es weiter? - Ausblick auf das weitere Vorgehen (5 min)

Ablauf der heutigen Veranstaltung

1

Was bisher geschah: ein erster Rückblick (10 min)

2

Gesagt - getan: der aktuelle Konzeptstand (20 min)

3

Gibt es Fragen? Zeit für erste Fragen (10 min)

4

An die Arbeit! Gemeinsame Zukunftswerkstatt (45 min)

- Pause (10 min) -

5

Präsentation & Diskussion (20 min)

6

Wie geht es weiter? - Ausblick auf das weitere Vorgehen (5 min)

MfG: GEK, FNP, LP, LG, ÖFF, BM, BPA, SV, ...

Gesamträumliches Entwicklungskonzept (GEK):

„Vorarbeit“ zur Neuaufstellung Flächennutzungsplan (FNP) und Landschaftsplan (LP)

Lenkungsgruppe (LG):

- leitet das Verfahren inhaltlich
- ist „Multiplikator“ (thematisiert die Inhalte in den Fraktionen, mit Beteiligten, etc.)

Öffentlichkeit (ÖFF):

breite Beteiligung an der Aufstellung der Werke ...

Bürgermeister (BM) / Bau- u. Planungsausschuss (BPA) / Umwelt-, Natur- und Klimaausschuss (UNKA) / Stadtvertretung (SV):

„politische Legitimation“, Beschlüsse, etc.

Zahlen - Daten - Fakten (Z - D - F)

Verfahrensablauf: Gesamtes Verfahren

Erstellung des Flächennutzungs- und Landschaftsplans

2025

2026

2027

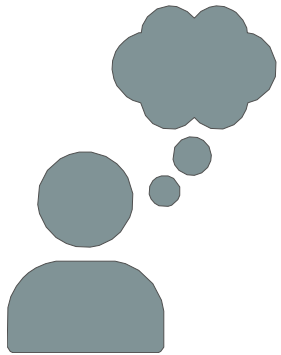
Informelle Ebene / Vorkonzept:
Gesamträumliches
Entwicklungskonzept (GEK)

Formelles Verfahren:
Flächennutzungsplan

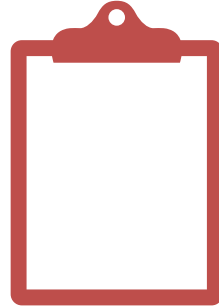
Formelles Verfahren:
Landschaftsplan

HIER BEFINDEN WIR UNS!

Ziele des GEK



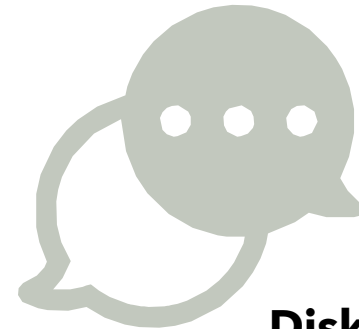
**Fasst
grundsätzliche
Entwicklungs-
überlegungen
zusammen**



**„Vorarbeit“ zum
FNP / LP**



**Bildet
Zielvorstellungen
ab**



**Diskussionsebene für
Entwicklungsgrundsätze**



**Mit Beteiligung der
Öffentlichkeit**

Meilensteine (... bisher)

- 1 **LG 1: Auftakt** (27.02.25)
- 2 **Öffentlichkeit I: Auftaktveranstaltung** (08.04.25)
- 3 **Öffentlichkeit II: Befragung** (27.03.-23.04.25)
- 4 **LG 2a: Wohnen / Gemeinbedarf I** (28.04.25)
- 5 **LG 2b: Wohnen / Gemeinbedarf II** (12.06.25)
- 6 **LG 3: Gewerbe / Einzelhandel / Mobilität** (16.07.25)
- 7 **LG 4: Natur / Landschaft** (25.09.25)
- 8 **Öffentlichkeit: Zukunftswerkstatt** (02.12.25)
- 9 **Öffentlichkeit: Kinder- / Jugendbeteiligung** (Jan / Feb 26)
- 10 **Lenkungsgruppe 5: Gesamträumliches Entwicklungskonzept - GEK**
- 11 **SV: Beschluss GEK**

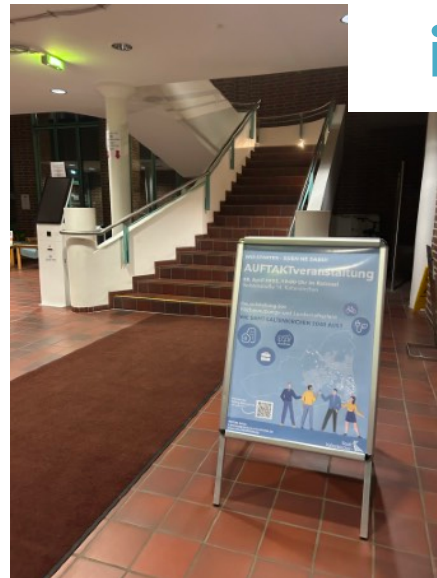
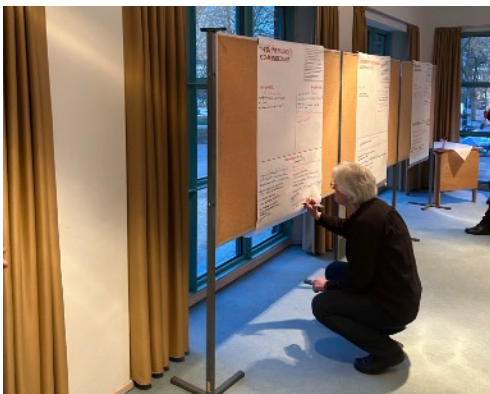
Auftaktveranstaltung



► Input (Planung > Öffentlichkeit)



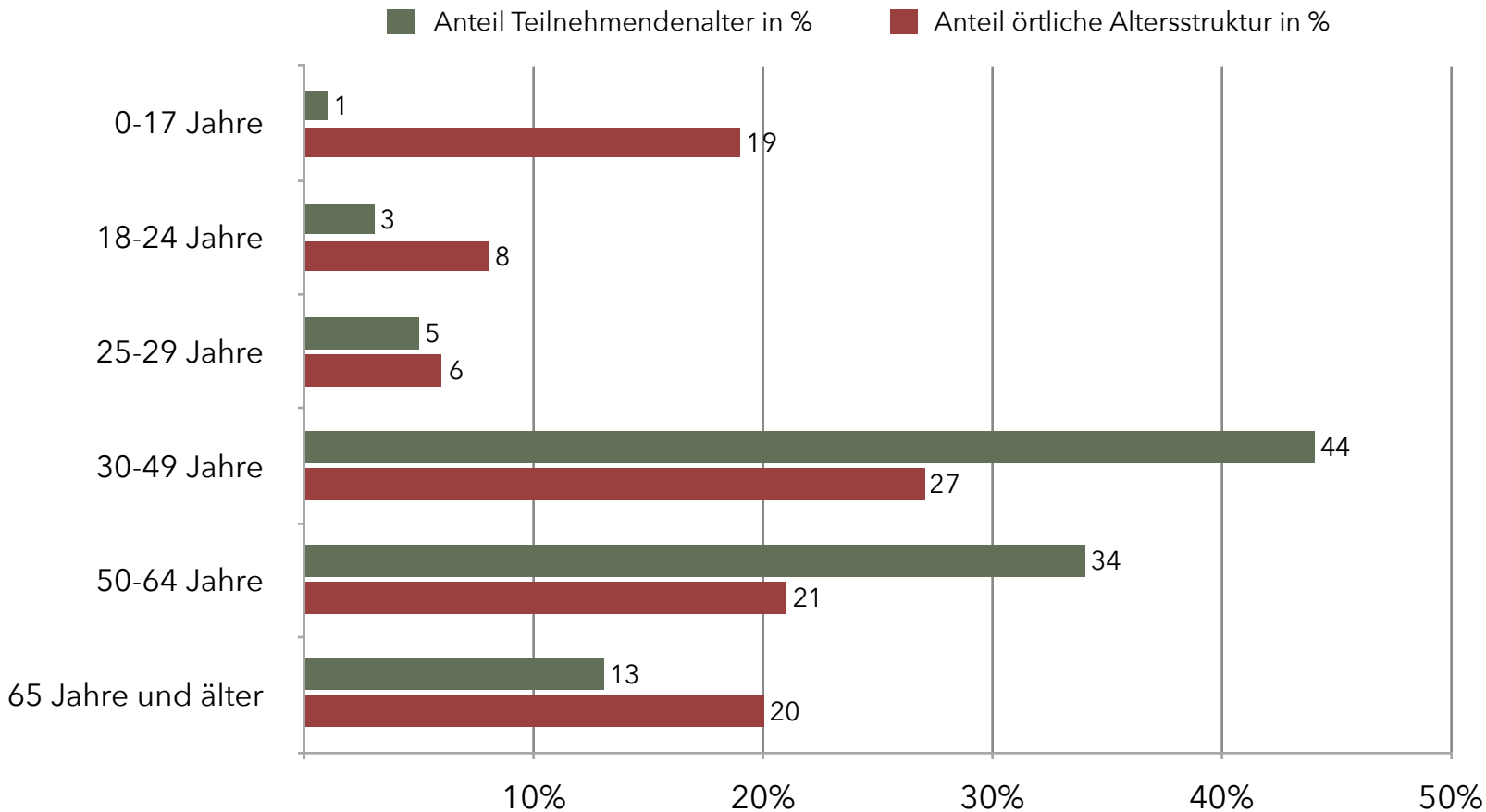
► Informationen zum Prozess inkl. erster Ideensammlung



Öffentlichkeitsbefragung

► Ergebnisse

Zeitraum: 27.03. - 23.04.2025 / 407 Teilnehmende



Öffentlichkeitsbefragung

► Ergebnisse

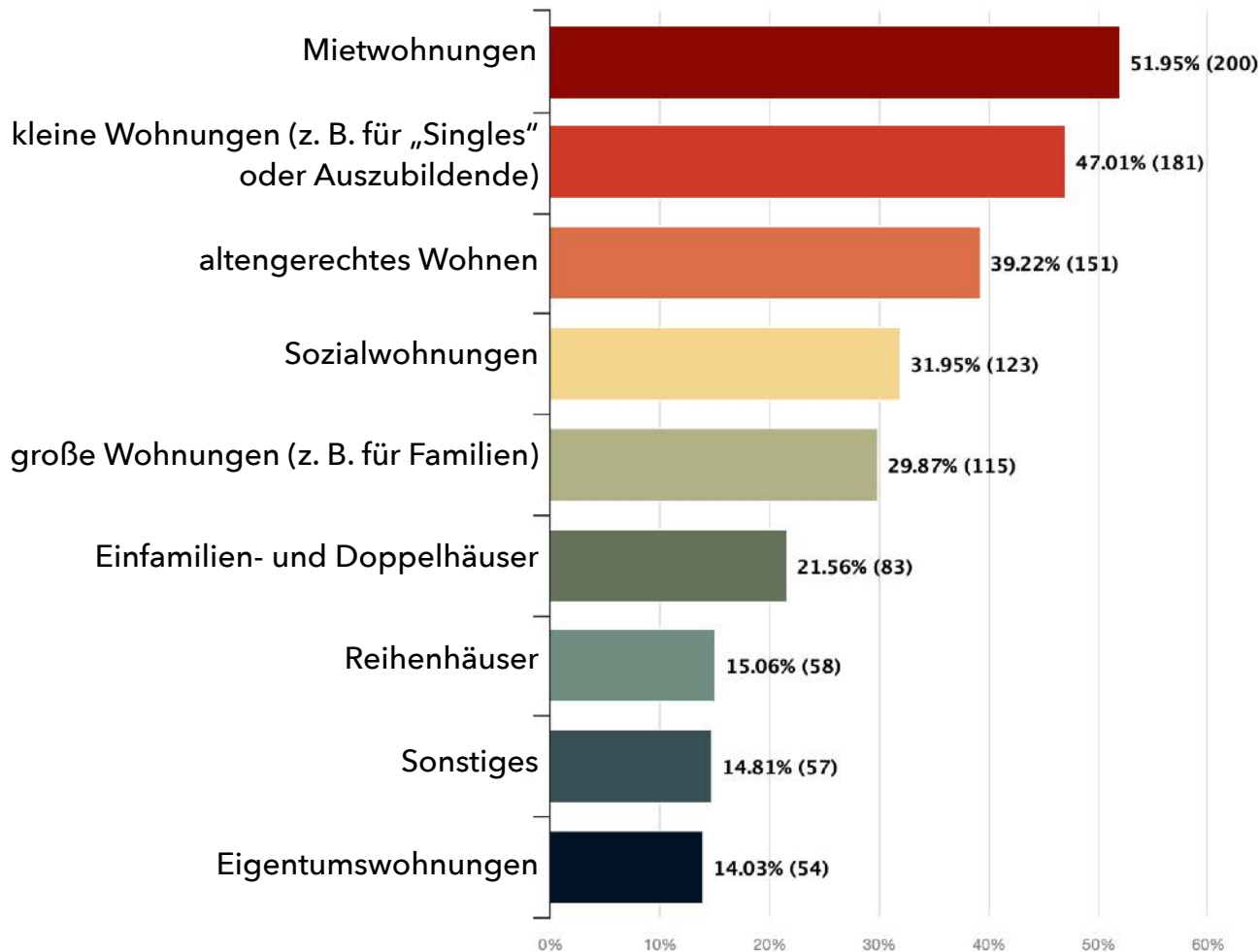
Welche Themen sind Ihnen für die Zukunft in Kaltenkirchen besonders wichtig?



Öffentlichkeitsbefragung

► Ergebnisse

Für welche Wohnformen / -angebote sollte Ihrer Meinung nach das Angebot erweitert / ausgebaut werden?



Sonstiges:

- Kein weiterer Wohnraum
- Bezahlbar
- Barrierefrei
- Mehrgenerationen
- Kleine Häuser

n: 1.022

Ablauf der heutigen Veranstaltung

1

Was bisher geschah: ein erster Rückblick (10 min)

2

Gesagt - getan: der aktuelle Konzeptstand (20 min)

3

Gibt es Fragen? Zeit für erste Fragen (10 min)

4

An die Arbeit! Gemeinsame Zukunftswerkstatt (45 min)

- Pause (10 min) -

5

Präsentation & Diskussion (20 min)

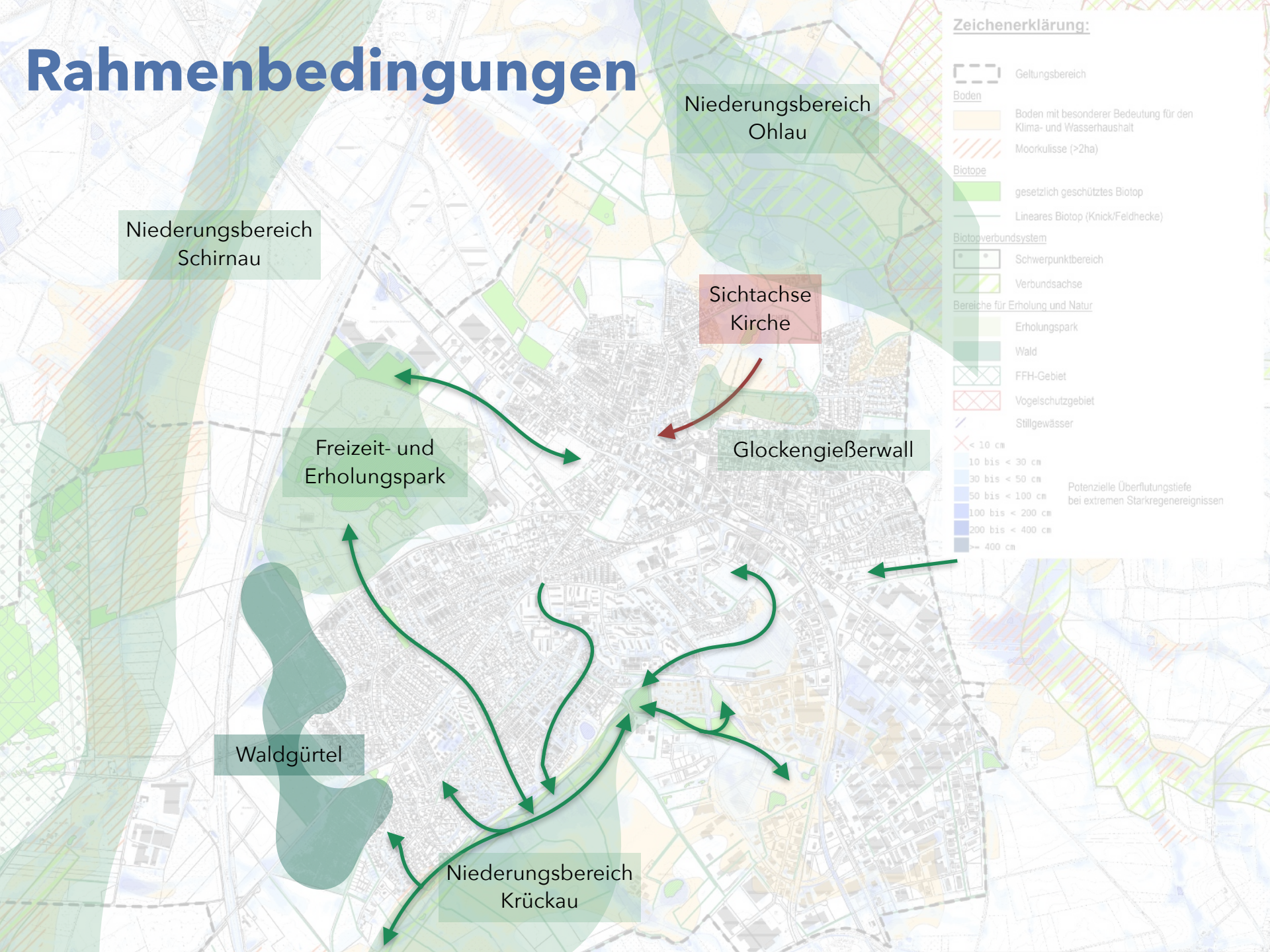
6

Wie geht es weiter? - Ausblick auf das weitere Vorgehen (5 min)

Leitziele

- **Vorrang der Innenentwicklung vor neuer Flächeninanspruchnahme**
- **Keine Siedlungsentwicklung in Niederungsbereichen, Waldflächen oder wichtigen Naherholungsräumen**
- **bedarfsorientiertes Wachstum**
- **Wahrnehmung und Stärkung der Funktion als Mittelzentrum**

Rahmenbedingungen



Zeichenerklärung:

- Geltungsbereich
- Boden**
 - Boden mit besonderer Bedeutung für den Klima- und Wasserhaushalt
 - Moorkulisse (>2ha)
- Biotope**
 - gesetzlich geschütztes Biotop
 - Lineares Biotop (Knick/Feldhecke)
- Biotopverbundsystem**
 - Schwerpunktbereich
 - Verbundsachse
- Bereiche für Erholung und Natur**
 - Erholungspark
 - Wald
 - FFH-Gebiet
 - Vogelschutzgebiet
 - Stillgewässer
- Potenzielle Überflutungstiefe bei extremen Starkregenereignissen**
 - < 10 cm
 - 10 bis < 30 cm
 - 30 bis < 50 cm
 - 50 bis < 100 cm
 - 100 bis < 200 cm
 - 200 bis < 400 cm
 - >= 400 cm